

## E. 血管病変および出血 dermoscopic findings in vascular lesions including hemorrhages

## 1. red, maroon, or red-blue to black lacunae

紅色-栗色-赤青色-黒色の小湖

血管腫や血管奇形はダーモスコピーで赤みのある小湖 (lacunae) として観察される。病変の深さによって、鮮紅色～青色調～黒色までの色調をとりうる。老人性血管腫、化膿性肉芽腫、静脈湖、被角血管腫などで出現しうる (図 3.29)。

## 2. red-bluish to reddish-black homogeneous areas

赤青-黒均一領域

自覚症状のない血腫は時間の経過とともに黒色調になり、肉眼的に母斑細胞母斑や悪性黒色腫と見分けが困難なことがある。ダーモスコピーでは一部に血液を反映した赤色調の部分認め、出血によるものと判断することが可能である。

特殊型として、激しい運動などで踵部に生じた浅在性の皮内出血 (black heel) では、皮丘部に一致して玉石状の赤黒色の沈着物が出現し、pebbles on the ridges (図 3.30) と呼ばれる。

## 3. enlarged /giant capillaries and capillary microhemorrhages

拡張した大型の毛細血管と出血点

全身性強皮症や皮膚筋炎といった膠原病では、爪上皮に出血点や毛細血管拡張を生じることがある。肉眼でみえにくい場合にはダーモスコピーで容易に観察することができる (図 3.31)。



図 3.29 red, maroon, or red-blue to black lacunae (紅色-栗色-赤青色-黒色の小湖).  
上：老人性血管腫. 下：被角血管腫

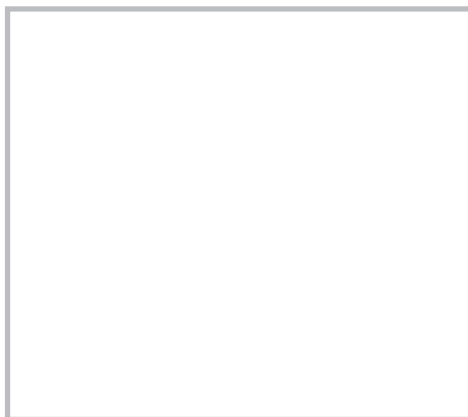


図 3.30 red-bluish to reddish-black homogeneous areas (赤青-黒均一領域) : black heel

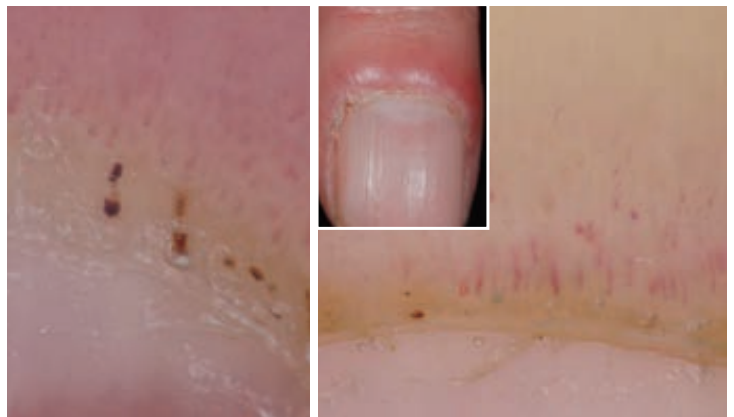


図 3.31 enlarged/giant capillaries and capillary microhemorrhage  
左：全身性強皮症. 右：皮膚筋炎

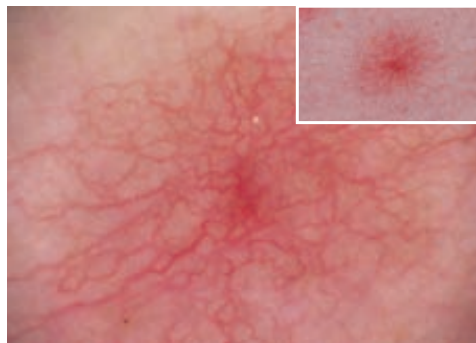


図 3.32 linear vessels (線状血管) : クモ状血管拡張

#### 4. linear vessels 線状血管

クモ状血管拡張 (21章 p.429) では, 放射状に配列する血管を肉眼よりもさらに詳細に観察することができる (図 3.32).

## F. 非メラノサイト系病変の血管所見 specific blood vessels in nonmelanocytic lesions

### 1. glomerular vessels 糸球体様血管

塊状に蛇行した毛細血管であり, 腎臓の糸球体様構造のような外観を呈する (図 3.33). Bowen 病 (22章 p.451 参照) で高頻度に観察される. 本所見が点状血管 (dotted vessels) とともに同一病変内に小塊状に密集し, 鱗屑を伴っている場合は Bowen 病の可能性が高い.

### 2. strawberry pattern 苺状パターン

毛包を取り囲んで分布する桃色～紅色の偽ネットワークである. 中央の毛孔は角栓を有し, 黄色調～白色を呈することが多い (図 3.34). 顔面の日光角化症 (22章 p.449 参照) で高頻度に観察される.

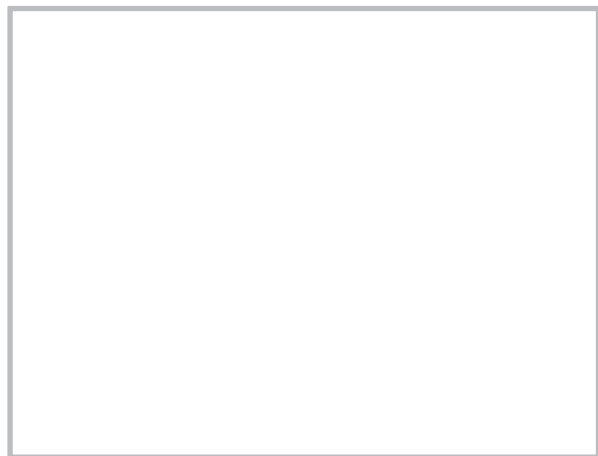


図 3.33 glomerular vessels : Bowen 病

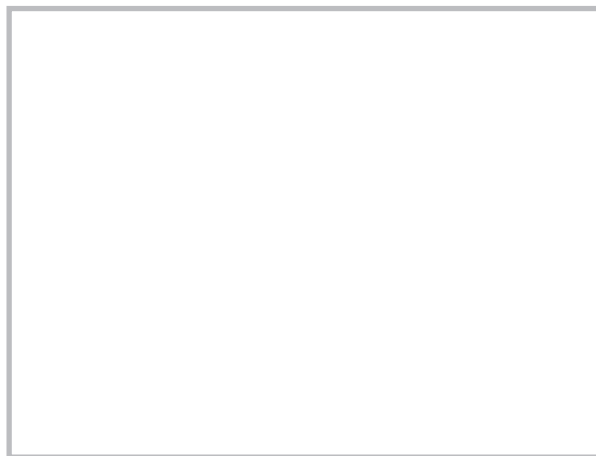


図 3.34 strawberry pattern : 日光角化症

## G. その他の疾患 dermoscopic findings in other cutaneous diseases

### 1. 皮膚線維腫 dermatofibroma

疾患は p.431 (21 章) 参照. 基底層の色素沈着を反映して, メラノサイト系病変ではないにもかかわらず細かい色素ネットワーク (delicate pigment network) を形成する (図 3.35). 病変の中央は線維化を反映して白色調にみえる (central white patch).

### 2. 足底疣贅 plantar wart

疾患は p.495 (23 章) 参照. 点状出血や毛細血管拡張の集簇が観察できる (図 3.36). とくに足底疣贅は鶏眼 (15 章 p.296 参照) との鑑別を要することがあるが, 足底疣贅では底部付近に点状出血を認め, ダーモスコピーで鑑別することができる.

### 3. 疥癬 scabies

疾患は p.564 (28 章) 参照. 注意深く観察することで, 疥癬トンネルや疥癬虫 (トンネルの先端に褐色の三角形構造として観察される) を同定することが可能である (図 3.37).

### 4. white fibrous papulosis of the neck

疾患は p.338 (18 章) 参照. ダーモスコピー所見はユニークで, 境界明瞭で白色な homogeneous pattern の小病変として観察される (図 3.38).



図 3.35 皮膚線維腫 (dermatofibroma)



図 3.36 足底疣贅 (plantar wart)



図 3.37 疥癬 (scabies)  
矢印部分に疥癬虫がいる.



図 3.38 white fibrous papulosis of the neck